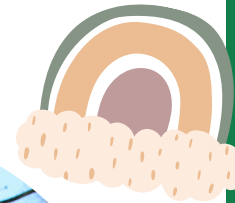


Kinder sind unsere Zukunft – und eine starke Region braucht starke Familien. Der Förderverein der Kita Burgwiese Mehren unterstützt Projekte, Anschaffungen und besondere Aktionen, die über das reguläre Budget hinausgehen, denn nicht alles kann aus öffentlichen Mitteln finanziert werden. Mit Ihrer Unterstützung investieren Sie direkt in die Entwicklung unserer Kinder vor Ort.



Homepage



# Förderverein Kita Burgwiese Mehren e. V.



Gemeinsam mehr  
möglich machen!

## WAS WIR TUN



Wir unterstützen überall dort, wo zusätzliche Möglichkeiten entstehen sollen – dort, wo aus guten Ideen etwas Besonderes werden kann. Wenn neue Materialien gebraucht werden, ein Projekt verwirklicht werden soll oder das Außengelände verschönert wird, helfen wir mit. Unbürokratisch. Engagiert. Mit Blick auf das, was den Kindern wirklich guttut.

## WAS WIR MÖGLICH MACHEN

Mit Mitgliedsbeiträgen und Spenden finanzieren wir zum Beispiel:

- neue Spiel- und Bewegungsangebote
- Kreativ- und Bastelmaterial
- Bücher und Lernangebote
- Ausflüge und besondere Aktionen
- Verbesserungen im Innen- und Außenbereich

Alles mit einem Ziel: Eine Kita, die inspiriert, fördert und Freude macht.





# JA, ICH WERDE MITGLIED!



Im Förderverein Kita Burgwiese Mehren e.V.

Nachname: \_\_\_\_\_

Vorname: \_\_\_\_\_

Adresse: \_\_\_\_\_

PLZ/Ort: \_\_\_\_\_

Telefon: \_\_\_\_\_

E-Mail: \_\_\_\_\_

Die Mitgliedschaft kann jederzeit schriftlich gekündigt werden. Es gilt eine Kündigungsfrist von spätestens drei Monaten vor Ende des Kalenderjahres. Andernfalls endet die Mitgliedschaft erst zum Ende des folgenden Kalenderjahres.

Der jährliche Mitgliedsbeitrag ist zu Beginn des Geschäftsjahres fällig und wird per Lastschrift von dem umseitig genannten Konto eingezogen.

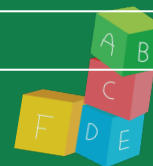
Mit meiner Unterschrift erkenne ich die Satzung des Fördervereins an. Diese kann auf unserer Homepage <https://kita-burgwiese-mehren.de/> oder in der Kita eingesehen werden.

**DATENSCHUTZ:** Mit meiner Unterschrift willige ich ein, das

ich mit der Speicherung, Übermittlung und Verarbeitung meiner personenbezogenen Daten für Vereinszwecke gemäß den Bestimmungen des Bundesdatenschutzgesetzes (BDSG) und der Datenschutzgrundverordnung (DSGVO) einverstanden bin. Die Daten werden ausschließlich zum Zweck der Mitgliederverwaltung genutzt.

Ort, Datum: \_\_\_\_\_

Unterschrift: \_\_\_\_\_



## SEI DABEI



Unser Förderverein lebt von Menschen, die Verantwortung übernehmen und Gemeinschaft schätzen.

Ob als Elternteil, Großeltern, Freund der Familie, Unternehmen oder einfach als Unterstützer unserer Kita – jede Hilfe zählt.

### Du kannst:

- Mitglied werden
  - mit einer Spende unterstützen
  - bei Veranstaltungen mithelfen
  - Ideen einbringen
- Gemeinsam schaffen wir einen Ort, an dem Kinder sich wohlfühlen und wachsen können



## BEITRITS-ERKLÄRUNG!

*Yes!*

SEPA Lastschriftmandat  
Ich ermächtige den Förderverein der Kita Burgwiese Mehren e.V. Zahlungen von meinem Konto mittels SEPA Lastschrift einzuziehen. Zugleich weise ich mein Kreditinstitut an, die vom Förderverein auf mein Konto gezogene Lastschrift einzulösen.

## WÄHLE DEINEN BEITRAG

- 1€ pro Monat = 12€ im Jahr
- 2€ pro Monat = 24€ im Jahr
- 3€ pro Monat = 36€ im Jahr
- Mein Wunschbetrag \_\_\_\_\_ €  
Der Mindestbeitrag liegt bei 12€ im Jahr.

Die Mitgliedsbeiträge werden jährlich abgebucht.

Der Betrag wird zu Beginn eines Geschäftsjahres von folgendem Konto eingezogen:

Name, Vorname: \_\_\_\_\_  
(Kontoinhaber)

Kreditinstitut: \_\_\_\_\_

IBAN: \_\_\_\_\_

- Ich unterstütze mit einer Spende in Höhe von \_\_\_\_\_ €

Ort, Datum: \_\_\_\_\_

Unterschrift: \_\_\_\_\_

Bankverbindung:  
Förderverein Kita Burgwiese Mehren e.V.  
Sparkasse Westerwald-Sieg  
IBAN: DE18 5735 1030 0055 0944 94

Spenden sind steuerlich absetzbar.